

Thermodur 2342 EFS

X35CrMoV5-1-1

C 0,35 Si 0,80 Cr 5,00 Mo 1,00 V 0,85

Werkstoff-eigenschaften

Hohe Zähigkeit, gute Wärmeleitfähigkeit und Warmrissunempfindlichkeit, bedingt wasserkühlbar.

Physikalische Eigenschaften

Wärmeausdehnungskoeffizient

bei °C	20 – 100	20 – 200	20 – 300	20 – 400	20 – 500	20 – 600	20 – 700
$10^{-6} \text{ m}/(\text{m} \cdot \text{K})$	10,9	11,9	12,3	12,7	13,0	13,3	13,5

Wärmeleitfähigkeit

bei °C	20	350	700
$\text{W}/(\text{m} \cdot \text{K})$	24,5	26,8	28,8

Verwendungshinweise

Dornstangen, Druckgießformen und Strangpresswerkzeuge.

Wärmebehandlung

Weichglühen °C
750 – 800

Abkühlen
Ofen

Glühhärt HB
Max. 230

Härten °C
1000 – 1040

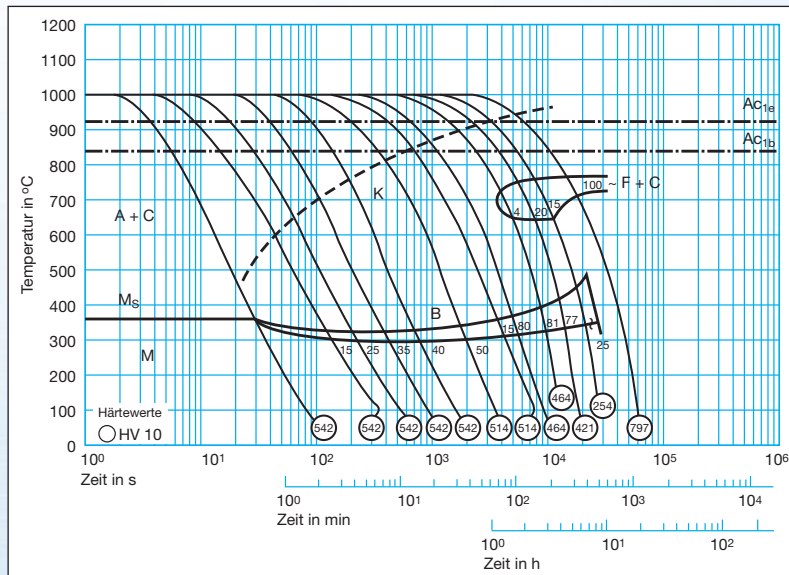
Abschrecken
Luft, Öl oder
Warmbad, 500 – 550 °C

Härte nach dem Abschrecken HRC
53

Anlassen °C
HRC

100	200	300	400	500	550	600	650	700
52	50	49	49	50	49	46	36	26

Kontinuierliches Zeit-Temperatur-Umwandlungsschaubild



Anlassschaubild/Warmfestigkeits-schaubild

